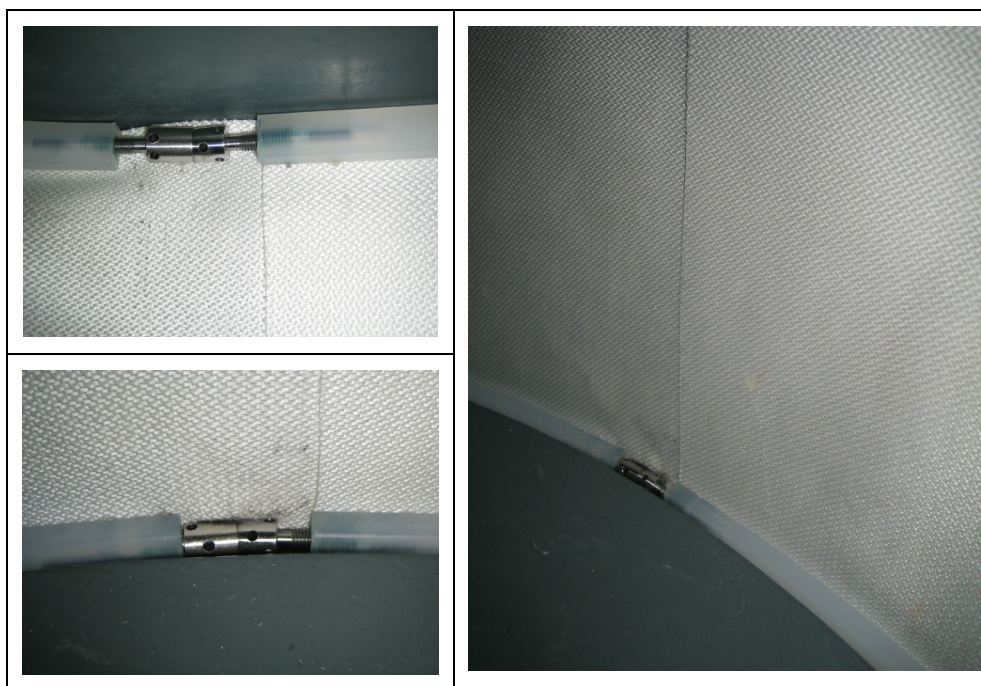
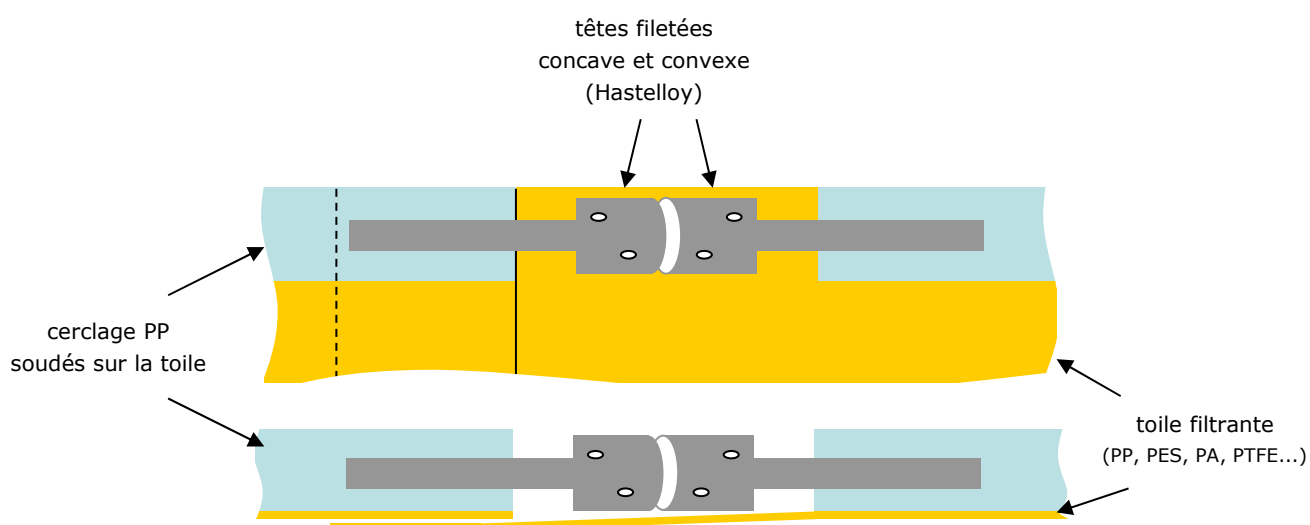


TOILES D'ESSOREUSES "OPLA"

PRESENTATION DU DISPOSITIF

Deux cerclages plats en polypropylène sont "soudés" sur la toile filtrante. Pour le montage, chaque cerclage est mis en tension dans le panier par l'intermédiaire de deux têtes filetées.



TOILES D'ESSOREUSES "OPLA"

PRINCIPE DE MONTAGE

- La toile est généralement livrée sous forme d'une galette plate de 80 cm de diamètre environ
- La toile est déroulée et plaquée dans le panier contre les parois.
- Les 2 têtes filetées (concave et convexe) d'un premier cerclage, sont mises en contact et dévissées (pour augmenter le diamètre de l'ensemble). Les 2 têtes sont dévissées jusqu'à ce que le cerclage tienne en appui contre la paroi.
- De même pour les têtes filetées du deuxième cerclage de la toile.
- Les cerclages sont écartés l'un de l'autre au maximum, pour bien tendre la toile.
- Les 4 têtes sont dévissées au maximum pour que les cerclages ne glissent plus contre la paroi.

OPLA, c'est terminé !

AVANTAGES

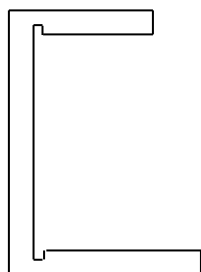
- Installation facile et rapide (5 à 10 min selon la configuration du panier)
- Ensemble réutilisable
- Pas de risque de contamination croisée à cause des cerclages
- Les cerclages peuvent être ou non logés dans une gorge (selon configuration du panier). Les paniers neufs peuvent ne pas avoir de gorges (coût du panier réduit, meilleure nettoyabilité)
- Utilisable sur tous les paniers en service, sans aucune modification
- Pas de toile à recouper, ni de tresses, donc pas de fils susceptibles de partir dans le produit
- Toile parfaitement tendue et recouvrement parfaitement plaqué
- Utilisable avec n'importe quelle toile Polypropylène ou Polyester, voire autres matériaux synthétiques ou coton, à condition d'utiliser de fines bandes Polypropylène sur les bords.
- Cerclages non déformables (contrairement aux cerclages métalliques)
- Aucun glissement possible du tissu par rapport aux cerclages (particulièrement intéressant pour les soufflages de couche résiduelle par l'extérieur)
- Fixation particulièrement recommandée pour les paniers revêtus, par exemple Halar

TOILES D'ESSOREUSES "OPLA" OU "OPLAPHARMA"

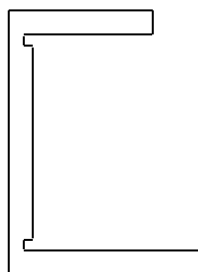
RENSEIGNEMENTS A FOURNIR

pour pouvoir établir une offre

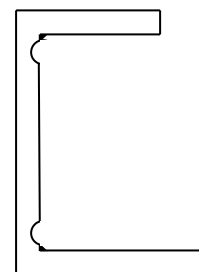
- Site concerné :
- Marque et type de l'essoreuse :
- Diamètre du panier :
- Hauteur du panier :
- Toile actuellement utilisée :
- Type de panier (barrer les 5 paniers non concernés) :



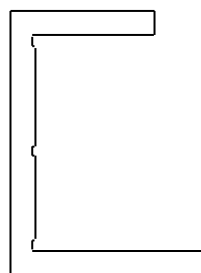
A / gorges carrées
dans le prolongement
de la paroi perforée



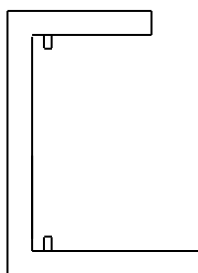
B / gorges carrées
en rupture de la
paroi perforée



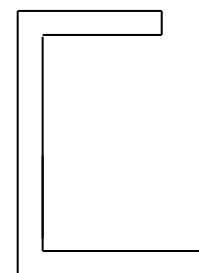
C / gorges arrondies
(pour cerclages ronds)



D / gorges rectangulaires
peu profondes
(pour cerclages plats)



E / gorges soudées



F / aucunes gorges